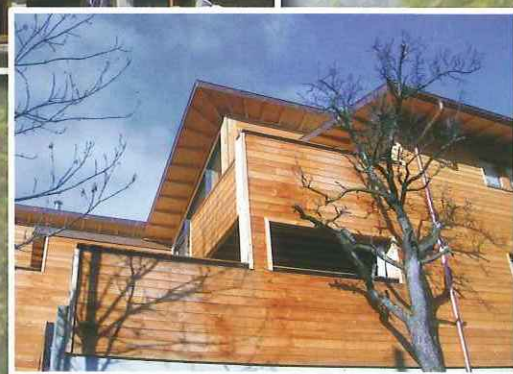
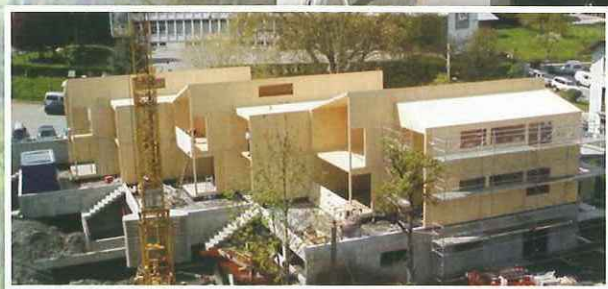


# **KLH** **présente quelques références françaises**

## **Logements collectifs à Bourg-Saint-Maurice (73)**



**KLH - Architecte: Marlin (75)**  
**Ingénierie: Hervé Vieille (73160 Vimines)**  
**Entreprise Bois: Altibois (74370 Argonay)**

## **Bureaux de l'Office National des Forêts à Dijon**



**Maitre d'ouvrage: SCCV Char (Dijon)**  
**Architecte: Hervé MADIOT (Dijon)**  
**BET: Concepts Bois Structure (25 - Les Ecorces)**  
**Entreprise Bois: SACET (21 - Marsannay-la-Cote)**



## Centre de dialyse à Berck (62)

Maître d'ouvrage: SANTELYS IMMOSSANTE (62)  
Maîtrise d'oeuvre: URBA LINEA Architecture (59)  
BET: CBCO (62)  
Entreprise: GOUDALLE CHARPENTE (62)



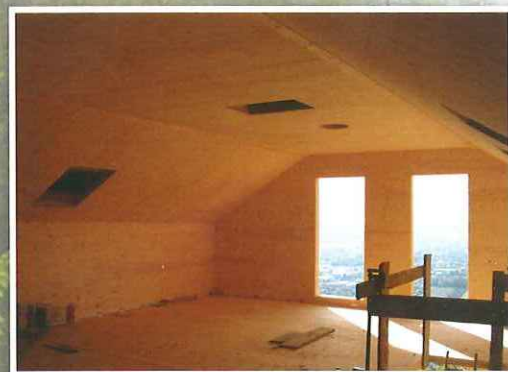
## Hall de stockage de vins (74)



Maître d'ouvrage: Vins de Savoie Philippe Viallet (73)  
Architecte: Philippe Caire (73)  
BET: Hervé Vieille, Vimines (73)

## Maison à Saint Alban Laysse

Architecte: Bernard-Yves Capelle, Bellecombe en Bauges (73)  
Ingénierie: HV Conseil, Vimines (73)  
Entreprise Bois: 3D Charpente, Entremont Le Vieux (73)



## Cinéma de Saint Dizier (52)

Architecte Gilbert Bons (75)  
BET: Ingénierie Bois + Charpente Houot  
Entreprise Bois: Charpente Houot (88)







**Gymnase Guillaume Apollinaire à Nice**

Architecte: Comte et Wollenweider (06)  
 BET: Ingénierie Bois (67)  
 Entreprise : BOIS & STRUCTURES (06)

**Atelier de Charpente et Menuiserie MEGEVAND à Neydens (74)**



Architecte: Agence SECRET (74)  
 Maîtrise d'ouvrage: MEGEVAND Frères (74)  
 Ingénierie de la construction bois: Hervé Vieille (73)  
 Entreprise Bois: MEGEVAND Frères (74)

**Maison d'habitation à Bondues (59)**

Architecte: COCHETEUX (62)  
 BET: CBCO (62)  
 Entreprise : GOUDALLE CHARPENTE (62)

**Bureaux ALLIBERT VOYAGES  
 Montagnes et Déserts  
 à Chapareillan (38)**

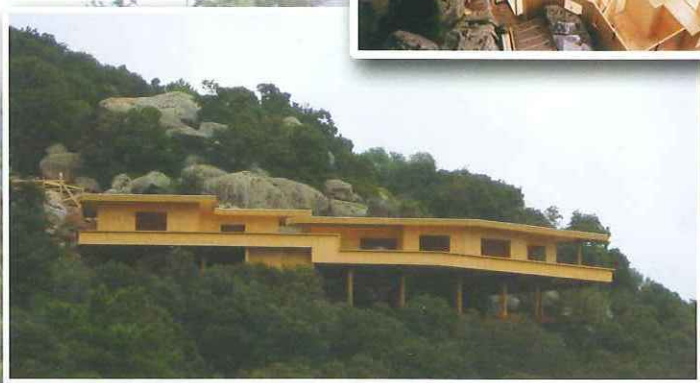


Architecte: Atelier 17C, Barraux (38)  
 BET: Hervé Vieille, Vimines (73)  
 Entreprise Bois: POUSSARD, Saint Vincent de Mercuze (38)



## Maison à Porto Vecchio - Corse

Atelier d'architecte Pucchinelli



## Hall industriel à Preures (62)

Architecte: André ANGEZ (62)

BET: CBCO (62)

Entreprise : GOUDALLE CHARPENTE (62)

## Immeuble de Bureaux La Tour WAKOA à Wittelsheim (68)



Maître d'Ouvrage : Wakoà (68)

Architecte : Baraka Sarl d'architecture, (68)

BET: Teckicéa (25)

Entreprise Bois: Les Charpentiers de l'Ouche, (21)

## Extension du lycée professionnel LE MARGERIAZ à 73000 BARBERAZ



Architecte : PATEY Architectes, (73)

BET: Ingénierie Bois SARL (67)

Entreprise Bois: 3D CHARPENTE, (73)