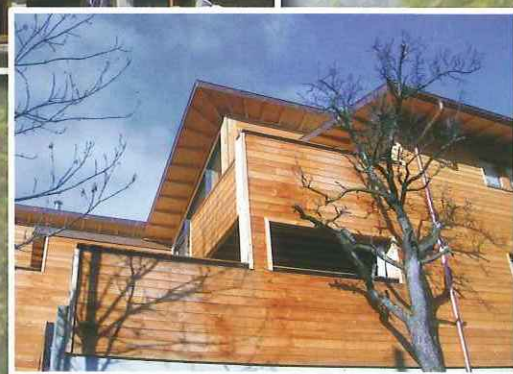
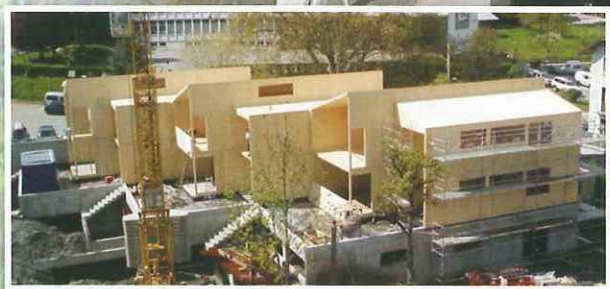


KLH **présente quelques références françaises**

Logements collectifs à Bourg-Saint-Maurice (73)



KLH - Architecte: Marlin (75)
Ingénierie: Hervé Vieille (73160 Vimines)
Entreprise Bois: Altibois (74370 Argonay)

Bureaux de l'Office National des Forêts à Dijon



Maitre d'ouvrage: SCCV Char (Dijon)
Architecte: Hervé MADIOT (Dijon)
BET: Concepts Bois Structure (25 - Les Ecorces)
Entreprise Bois: SACET (21 - Marsannay-la-Cote)

Centre de dialyse à Berck (62)

Maître d'ouvrage: SANTELYS IMMOSSANTE (62)
Maîtrise d'oeuvre: URBA LINEA Architecture (59)
BET: CBCO (62)
Entreprise: GOUDALLE CHARPENTE (62)



Hall de stockage de vins (74)

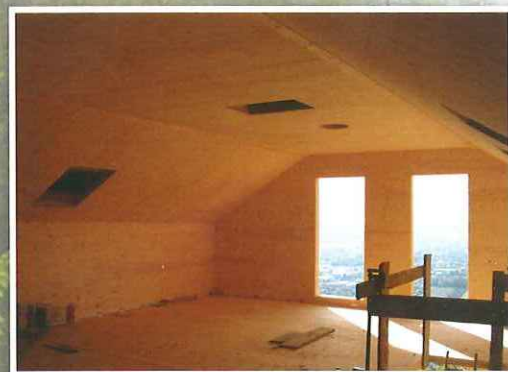


Maître d'ouvrage: Vins de Savoie Philippe Viallet (73)
Architecte: Philippe Caire (73)
BET: Hervé Vieille, Vimines (73)



Maison à Saint Alban Laysse

Architecte: Bernard-Yves Capelle, Bellecombe en Bauges (73)
Ingénierie: HV Conseil, Vimines (73)
Entreprise Bois: 3D Charpente, Entremont Le Vieux (73)



Cinéma de Saint Dizier (52)

Architecte Gilbert Bons (75)
BET: Ingénierie Bois + Charpente Houot
Entreprise Bois: Charpente Houot (88)

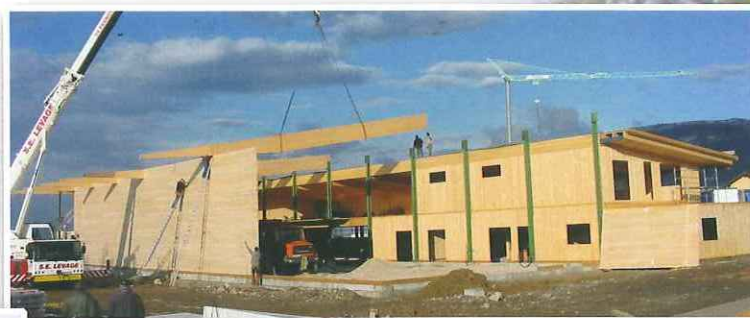




Gymnase Guillaume Apollinaire à Nice

Architecte: Comte et Wollenweider (06)
 BET: Ingénierie Bois (67)
 Entreprise : BOIS & STRUCTURES (06)

Atelier de Charpente et Menuiserie MEGEVAND à Neydens (74)



Architecte: Agence SECRET (74)
 Maîtrise d'ouvrage: MEGEVAND Frères (74)
 Ingénierie de la construction bois: Hervé Vieille (73)
 Entreprise Bois: MEGEVAND Frères (74)

Maison d'habitation à Bondues (59)

Architecte: COCHETEUX (62)
 BET: CBCO (62)
 Entreprise : GOUDALLE CHARPENTE (62)

**Bureaux ALLIBERT VOYAGES
 Montagnes et Déserts
 à Chapareillan (38)**



Architecte: Atelier 17C, Barraux (38)
 BET: Hervé Vieille, Vimines (73)
 Entreprise Bois: POUSSARD, Saint Vincent de Mercuze (38)

